

MAPA DO CELOW PROJEKTOWYCH
skala 1:500

Woj.: pomorskie [22], Powiat: pucki [2211]
Gmina: Kosakowo [221105_2]
Obręb: Pogórze [0007]
Nr sekcji: 6.225.24.10.2.4 - układ "2000/6"
Nr działki: 72/12 ark. 8
Mapę zaktualizowano na dzień: 10.08.2022r.
Układ odniesienia: "EVRF2007-NH"

Prace polowe: mgr inż. Mateusz Wołkowiński
Prace kameralne: mgr inż. Mateusz Wołkowiński
ID pracy: GKK.6640.3343.2022,
Data: 11.08.2022r.

Uwaga! Nie wyklucza się istnienia innych, nie
wykazanych na niniejszej mapie urządzeń
podziemnych, które nie były zgłoszone do
inwentaryzacji

Pomiar szczegółów wykonano metodą
bezpośrednią
bez prawnego ustalenia granic działek

Służebności gruntowych nie badano

PRYZMAT
GEODEZJA
mgr inż. Mateusz Wołkowiński
81-578 Gdynia, ul. Felińskiego 7 lok. 4
NIP 739-341-72-54, REGON 221794291
tel. 503 488 000, biuro@pryzmatgeodezja.pl
www.pryzmatgeodezja.pl

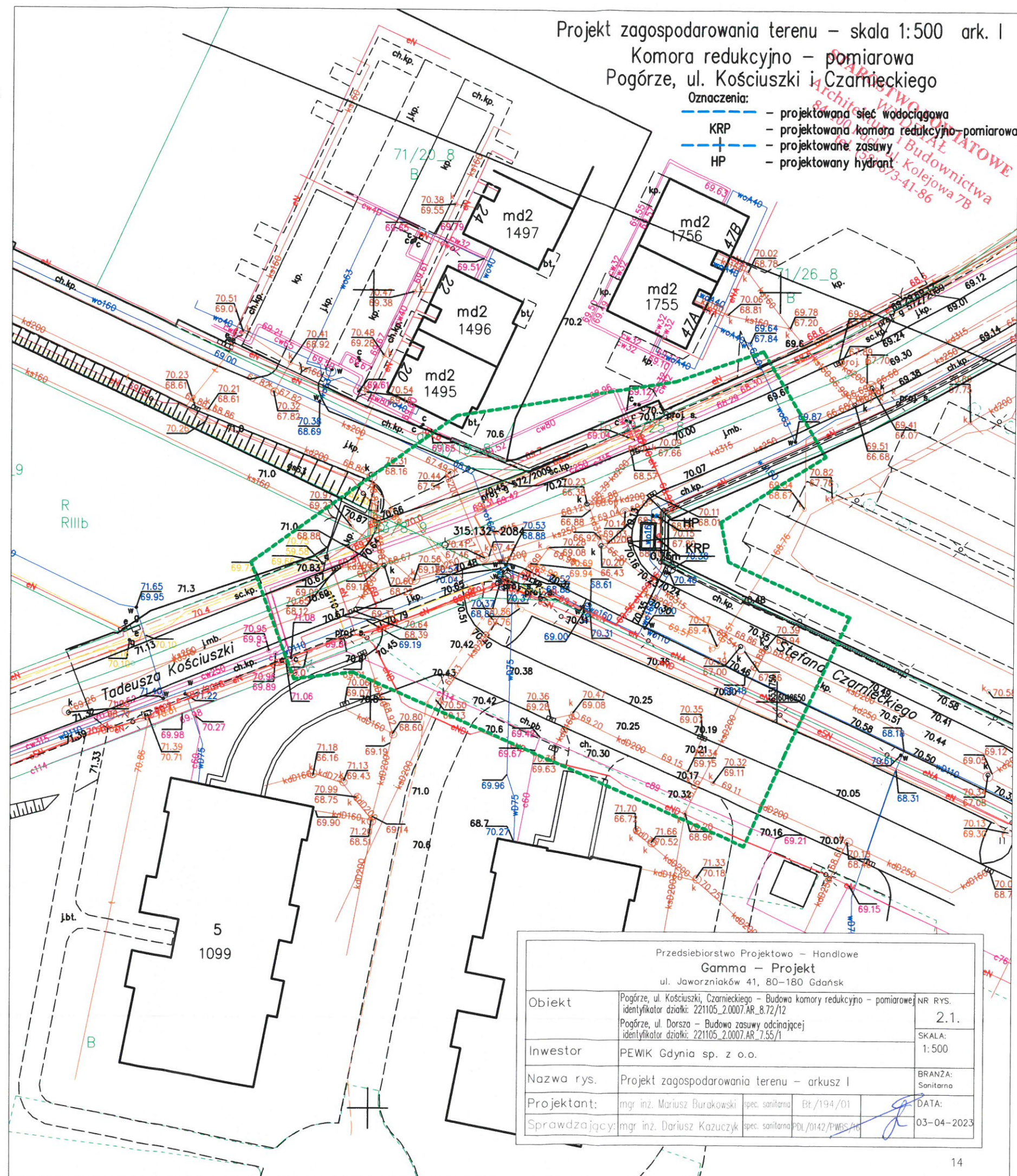
Za zgodność z oryginałem

mgr inż. Mariusz P. Burakowski

GEODETA UPRAWNIONY

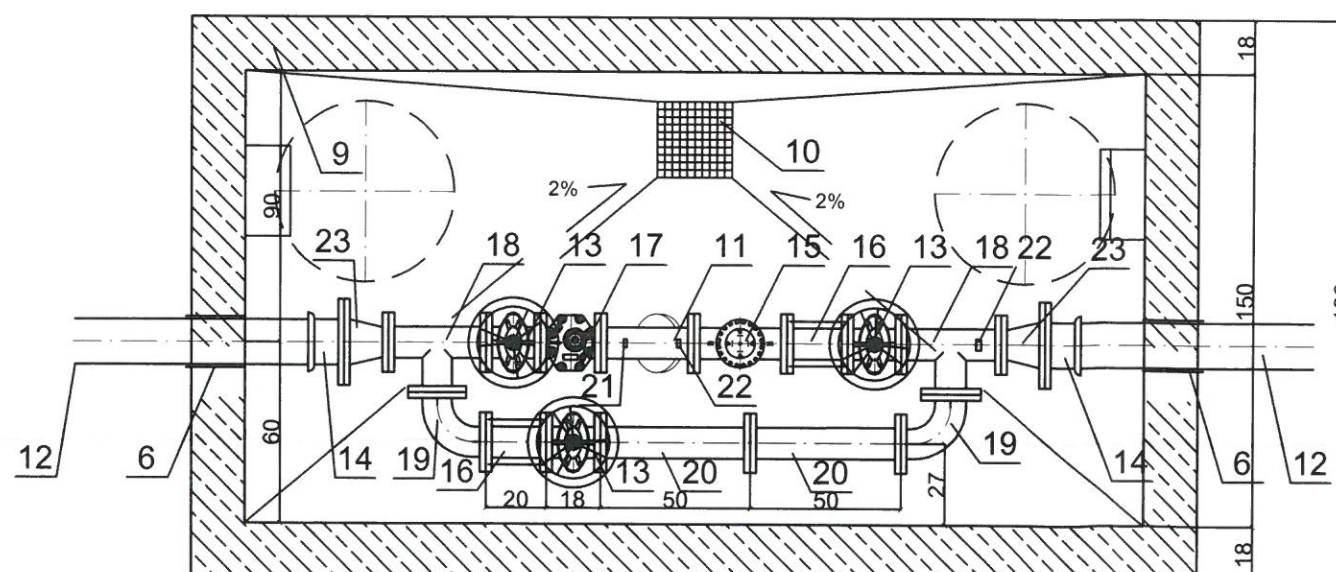
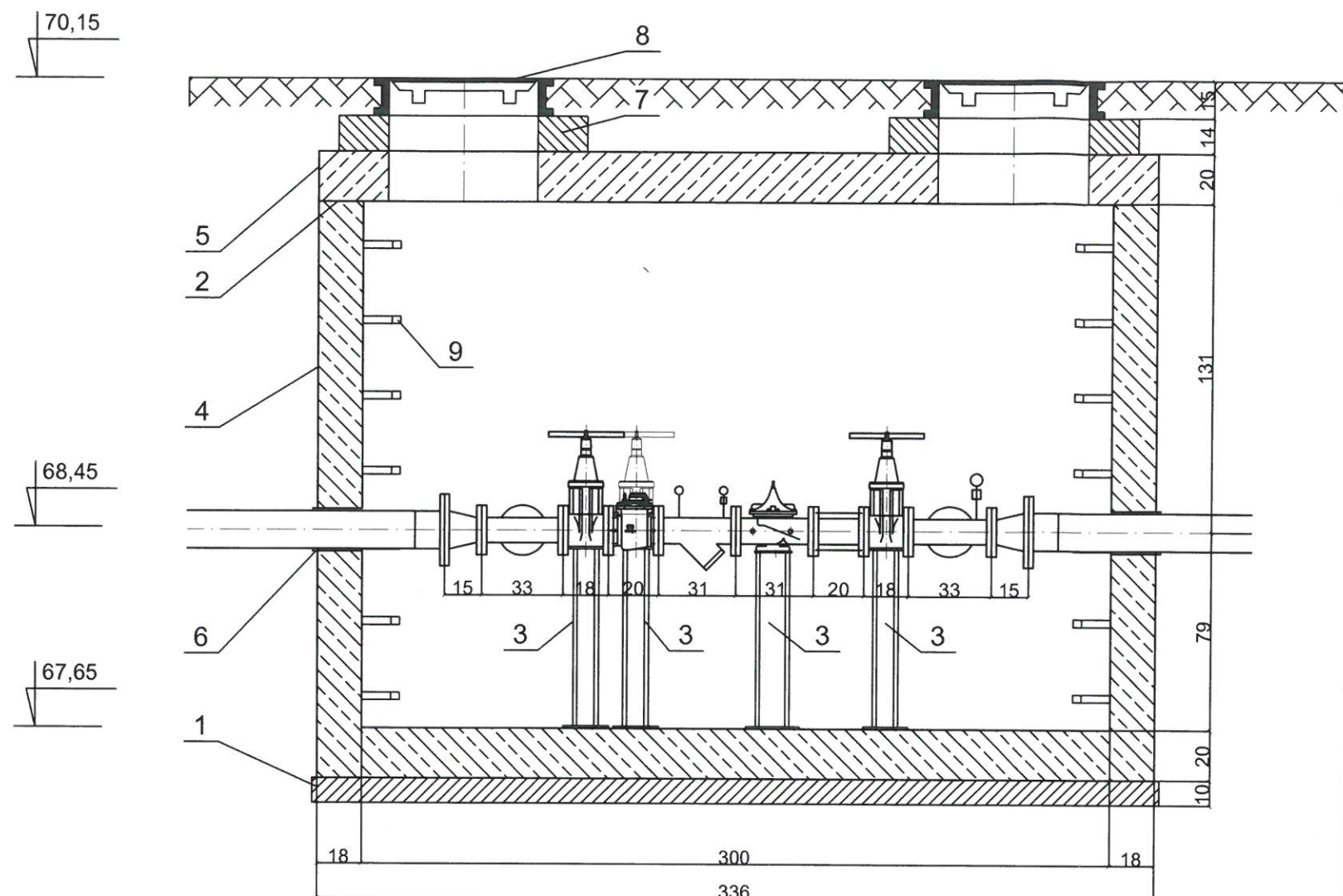
mgr inż. Mateusz Wołkowiński
upr. GUGiK nr 21892

Poświadczam, że niniejszy dokument został opracowany w wyniku prac geodezyjnych i kartograficznych, których rezultaty zawiera operat techniczny, który uzyskał pozytywną weryfikację. Jednocześnie informuję, że jestem świadomy odpowiedzialności karnej za złożenie fałszywego oświadczenia.	
Identyfikator zgłoszenia prac geodezyjnych	GKK.6640.3343.2022
Organ służby geodezyjnej, który otrzymał zgłoszenie	STAROSTA PUCKI
Wykonawca prac geodezyjnych	PRYZMAT GEODEZJA mgr inż. Mateusz Wołkowiński
Nr i data sporządzenia dokumentu zawierającego wynik pozytywnej weryfikacji	Protokół weryfikacji nr GKK.6640.3343.2022_34077 z dnia 12.08.2022
Imię i nazwisko oraz nr uprawnień zawodowych kierownika prac oraz data	GEODETA UPRAWNIONY mgr inż. MATEUSZ WOŁKOWICKI upr. GUGiK nr 21892 Gdynia, 12.08.2022r.



5

Komora redukcyjno - pomiarowa (KRP)



Oznaczenia:
1. Podbudowa z betonu B-10
2. Elastyczne uszczelnienia między kręgami
3. Podpora ze stali AISI 304 z podkładką gumową
4. Prefabrykowany zbiornik żelbetowy
5. Płyta przykrywowa
6. Przejścia szczelne systemowe w postaci uszczelki zintegrowanej, uszczelki wklejanej w gniazdo w ścianie studni wykonane przez zakład prefabrykacji
7. Pierścienie dystansowe bet. lub z tw. sztucz. z uszczelnieniem
8. Właz żeliwny DN600mm klasy 400 kN zgodnie z normą PN 124, zamykany na rygle (bezzawiasowe, nieryglowany, wentylowany, luźny zabezpieczony termoizolacyjnie)
9. Szerokie (podwójne) szczelne złączowe w kolorze żółtym montowane w zakładzie prefabrykacji. Układ stopni drabinkowy, w rozstawie pionowym 300mm.
10. Zagłębienie w posadzce kryte gretingiem TWS
11. Filtr siatkowy DN80
12. Rura przewodowa PE SDR11 PN 16 DN160mm
13. Zasuwa kołnierzowa z miękkim uszczelnieniem DN 80mm
14. Łącznik RK DN150mm
15. Zawór redukcyjny DN80mm typ C101C Socla lub równoważne
16. Łącznik montażowy kołnierzowy do osiowej kompensacji dystansu montażu DN80
17. Przepływomierz DN80mm o zasilaniu bateryjnym, nie wymagający odc. prostych przez i za urządzeniem
18. Trójnik kołnierzowy DN80/80
19. Kolano kołnierzowe DN80mm
20. Króciec dwukołnierzowy DN80mm (L=0,5m i L=0,84m)
21. Manometr
22. Manometr z przetwornikiem ciśnienia
23. Zwężka kołnierzowa DN150/80mm

Armatura i kształtki żeliwne w wykonaniu PN16
Połączenia kołnierzowe należy wykonać za pomocą śrub, nakrętek i podkładek ze stali nierdzewnej AISI 304

Przedsiębiorstwo Projektowo - Handlowe Gamma - Projekt ul. Jaworzniaków 41, 80-180 Gdańsk			
Obiekt	Pogórze, ul. Kościuszki, Czarnieckiego - Budowa komory redukcyjno - pomiarowej Pogórze, ul. Darsza - Budowa zasuwy odcinającej	NR RYS. 3	SKALA: 1:25
Inwestor	PEWIK Gdynia sp. z o.o.	BRANZA: Sanitarna	DATA: 03-04-2023
Nazwa rys.	Komora redukcyjno - pomiarowa (KRP)		
Projektant:	mgr inż. Mariusz Burakowski	spec. sanitarna	BL/194/01
Sprawdzający:	mgr inż. Dariusz Kazuczyk	spec. sanitarna	PDU0142/PWBS/16